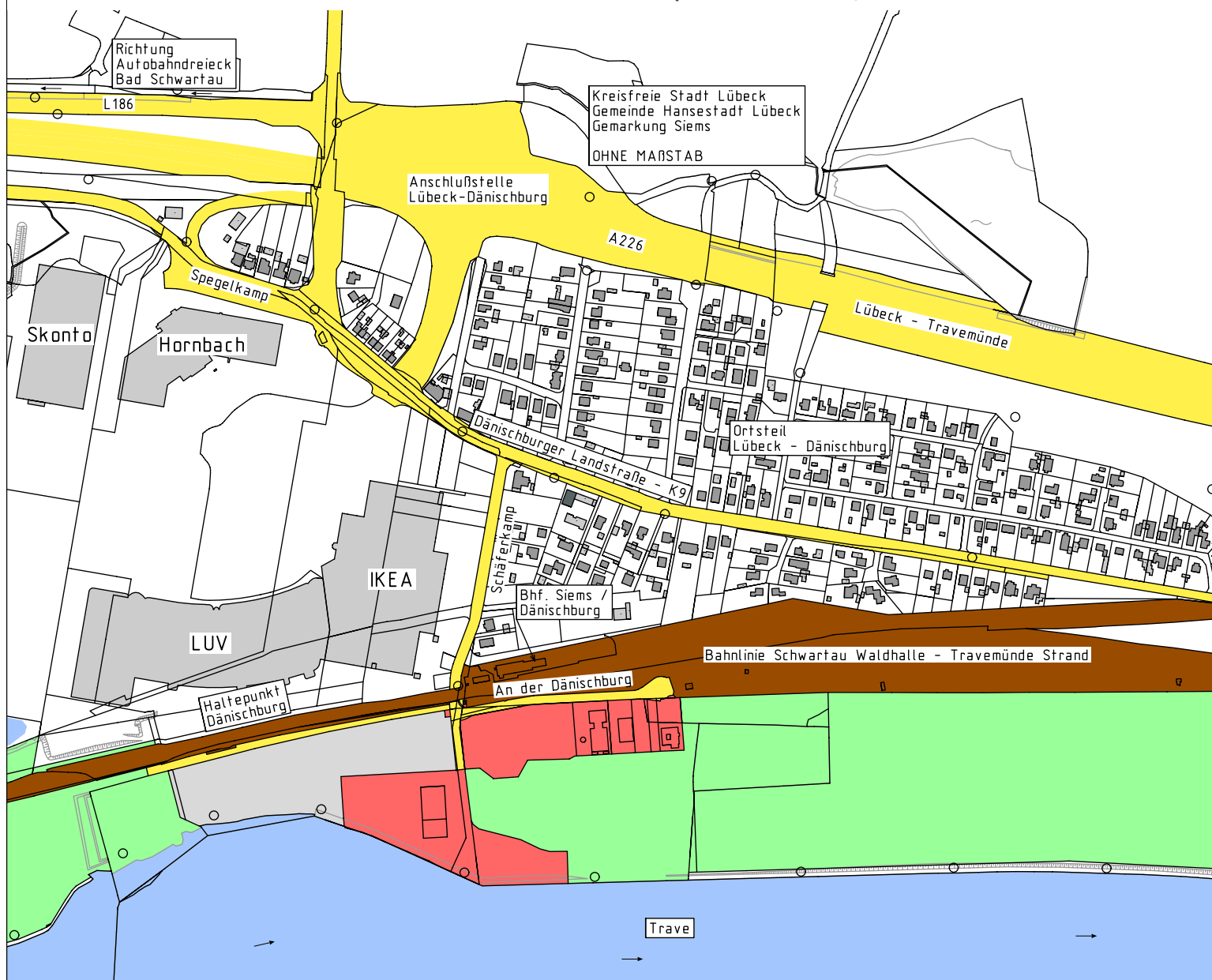


Hansestadt Lübeck – Gewerbegebiet „Dänischburg“

Rahmenplan Stand 02 / 2019



Ansiedlungsfläche

Eigentümer der verfügbaren Gewerbeflächen

KWL GmbH 21.286 m²

Nutzungen

- Straße
- Gewerbe
- Wasser
- Bahngelände
- Grünfläche

Vermarktung durch:

LÜBECK Wirtschaftsförderung
 Falkenstraße 11 info@luebeck.org
 23564 Lübeck www.luebeck.org

Ansprechpartner:

Christoph Bergob-Jachens Tel.: 0451-70655-24
 Dietrich Uffmann -23
 Spyridon Aslanidis -35



Dipl. Ing. Kerstin Kummer
 Öffentlich bestellte Vermessungsingenieurin
 Beratende Ingenieurin
 Bernsteindreherweg 3 ; 23556 Lübeck
 Tel: 0451 / 87980-0 – Fax: 0451 / 87980-40